



**NT Informática**  
Caçapava – SP

## (“PHOTOSHOP”) EDITORAÇÃO ELETRÔNICA Modulo II

### **MASK**

Para iniciar, copie a imagem abaixo para seu computador e em seguida abra-o no Fireworks. O palco deve ter exatamente o tamanho desta imagem. Para acertar o espaço da imagem é só clicar em **FIT CANVAS** que fica no inspetor de propriedades(Properties).

Vamos usar a imagem abaixo como fundo:



Agora vamos pegar a imagem mostrada abaixo:



Coloque-a em cima da imagem 1(maracanã). De modo que fique assim:



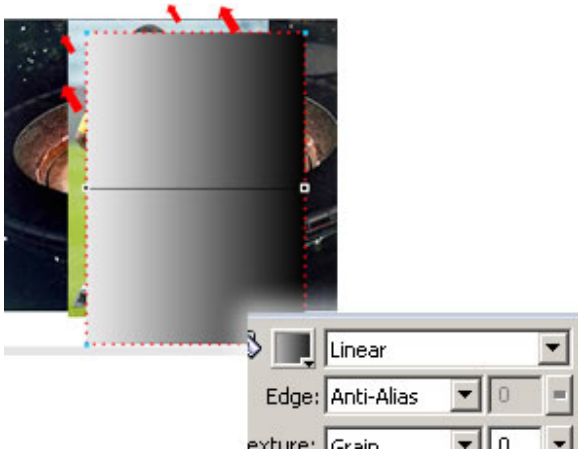
**NT Informática**  
Caçapava – SP

## (“PHOTOSHOP”) EDITORAÇÃO ELETRONICA Modulo II



Agora vamos mascarar a imagem 2.

Crie um quadrado um pouco maior que a imagem 2 e coloque um degraude linear, como a imagem abaixo.



Agora selecionamos a imagem 2 e o quadrado criado. (para selecionar clique em um objeto, deixe o botão SHIFT pressionado e clique em outro objeto)

OBS: O quadrado deve estar por cima da imagem 2.

Com os dois objetos selecionados vá ao menu superior, clique em MODIFY(modificar) > Mask(mascarar) > Group as mask(agrupar todas as mascara)...

..Alakazammm!!!!!!

O efeito foi criado...

Veja abaixo como ficou o meu:



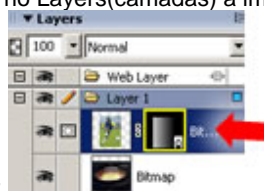
**NT Informática**  
Caçapava – SP

## (“PHOTOSHOP”) EDITORAÇÃO ELETRÔNICA Modulo II



Ficou bacana heim!  
Mas ainda não acabou, vamos ajustar nosso efeito.

Agora é só prestar atenção nos detalhes.  
Repare que no Layers(camadas) a imagem 2 ficou diferente. Clique em um quadrado ao lado da "imagem



2"(no layer):

Logo o inspetor de propriedades vai mudar. Ajuste o nível de transparência no inspetor de propriedades, faça como a imagem abaixo.



Repare que a cor branca mostra a imagem e a cor preta esconde a imagem, formando assim uma transparência.

Agora nós temos um efeito bem melhor. Já deu para ter uma idéia do poder desse efeito.  
Então para fixar o aprendizado vamos incrementar nossa montagem.



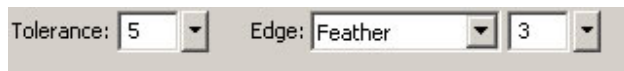
**NT Informática**  
Caçapava – SP

## (“PHOTOSHOP”) EDITORAÇÃO ELETRÔNICA Modulo II



Vamos usar mais uma imagem:

Tire o fundo dessa imagem, como foi explicado no [artigo anterior](#). Para facilitar você vou te dar as configurações que eu usei para tirar o fundo da minha bola.



Use a seguinte configuração:

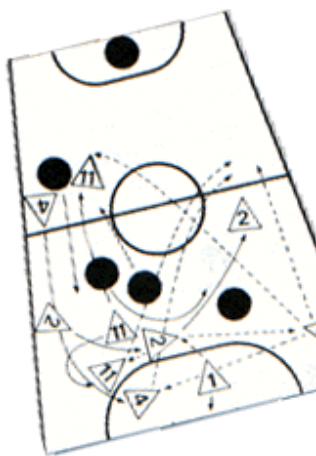
Vamos colocar a bola perto do pé do Ronaldinho.  
Deixe o modo(mod) da imagem em screen.

Como a imagem abaixo:



Vamos lá, o segredo é liberar a imaginação...

Agora vamos colocar uma imagem de um esquema tático de futebol:





**NT Informática**  
Caçapava – SP

## (“PHOTOSHOP”) EDITORAÇÃO ELETRÔNICA Modulo II

Coloque-a ao lado direito do Ronaldinho, com transparência 30%. Vai ficar assim:



Ok, agora vamos adicionar mais uma imagem, e colocar o efeito Mask:



Coloque esta imagem no lado esquerdo do Ronaldinho e no Layers(camadas) você deixa esta imagem em uma posição depois da imagem de fundo.

Faça o efeito MASK nesta imagem, ficará semelhante a esta imagem:



**NT Informática**  
Caçapava – SP

## (“PHOTOSHOP”) EDITORAÇÃO ELETRÔNICA Modulo II



Após ter adicionado o efeito mask eu tive que diminuir a transparência da minha imagem, coloquei transparência 75%.

Pronto, agora é só adicionar um texto legal e colocar alguns detalhes para valorizar o trabalho, coloque também uma borda preta, fica bem bacana.

Veja como ficou o meu:

